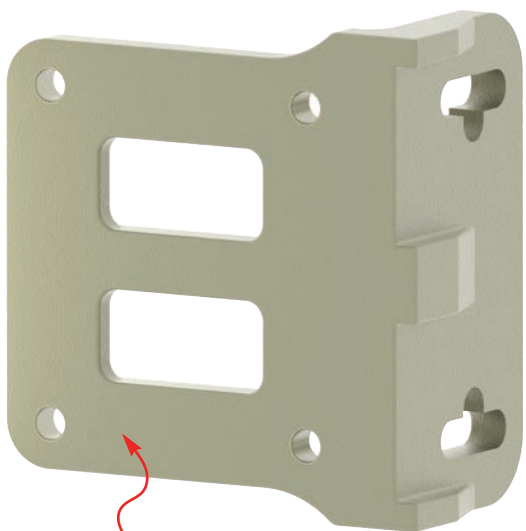


Nouveau produit

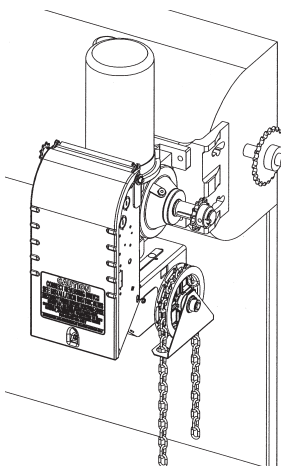
Nouvelle et améliorée Équerre de montage sur capot en acier moulé

BRACKET 111 ►►► Maintenant en acier moulé!



Acier moulé - Meilleure résistance à la traction

Application typique ►►►



Manaras-Opéra améliore les performances de son équerre de montage sur capot

Manaras-Opéra est heureuse d'annoncer la disponibilité d'une version améliorée de son équerre de montage sur capot - **BRACKET111** - désormais en acier moulé, en remplacement de la fonte.

Spécifications

- **BRACKET111** est destinée au montage sur capot des opérateurs de portes commerciales et industrielles.
- **BRACKET111** est compatible avec les opérateurs de type mural suivants : OMJ, OMH, OPJ, OPH, OHJ, OSH, OGH.
- Les avantages de l'acier moulé :
 - Résistance supérieure à la traction.
 - Matériau fiable.
 - Qualité et apparence améliorées grâce aux processus de trempe, revenu et normalisation du métal.
 - Protection améliorée contre la corrosion grâce à la présence d'éléments tels que le chrome dans sa composition.

Le processus d'introduction progressive a été mis en œuvre dès le 2017-03-08.
Veuillez contacter votre représentant des ventes pour d'autres renseignements.

Sans frais: 800 - 361 - 2260
www.manaras.com