



CARACTERÍSTICAS ESTÁNDAR

• **Motor:**

Alto torque de arranque 60Hz, servicio continuo, motor monofásico con capacitor de arranque o motor trifásico, prueba de goteo abierto, protegido contra sobrecargas. También disponible en 220V 50Hz motor monofásico y 380V motor trifásico, consulte el departamento de ventas.

• **Reducción:**

El primer paso en la reducción es la unidad V-belt 5L/B, medidas adicionales para la cadena y los piñones. Eje de entrada de 5/8", con el apoyo de los rodamientos de bolas de precisión. Eje de salida es de 1" con 1/4" chaveta, con el apoyo de los rodamientos de bolas. La velocidad del eje de salida: 41 rpm.

• **Embrague:**

Tipo de fricción, situada sobre el eje de entrada, fácilmente ajustable desde afuera.

• **Accionamiento:**

Cadena de 50 eslabones con una rueda dentada 50B12 para el eje de transmisión del operador. Piñón de Puerta seleccionado para un recorrido de la puerta desde 6"/s hasta 12"/s.

• **Freno:**

Freno mecánico.

• **Manual de operación:**

Hoist-a-matic® elevador auto-acoplamiento (dispositivo de acoplamiento a nivel del piso no está obligado a operar) para el funcionamiento de la cadena manual. Un enclavamiento eléctrico desconecta automáticamente la energía al motor del operador cuando el polipasto de cadena se engancha. Elevador a la derecha es estándar.

• **Gabinete eléctrico:**

Todos los componentes eléctricos están en un gabinete Nema 1. Tapa de la caja eléctrica con bisagras.

• **Sistema de Límite:**

Levas de tipo rotatorio de acero impregnados de aceite, interruptores de calidad comercial. Eje del límite con el apoyo de bujes de bronce auto lubricantes para una mayor precisión. Permanece en el tiempo cuando hay una operación manual o después de que el motor se ha eliminado.

• **Función Accu-cam®:**

Preciso y rápido ajuste de una sola mano de los límites.

• **Protección contra la corrosión:**

FMarco y gabinete de control protegido por recubrimiento, duradero acabado de esmalte. Tapa de la caja de control de polímero. Todos los ejes son protegidos por revestimiento de cromo amarillo.

• **Montaje:**

Pared, cubierta, o un estante montado a la derecha o a la izquierda de la puerta. Sólo para uso en interiores.

• **Peso del producto:**

Aprox. 86 libras - 39 kg.

• **Garantía:**

2 años.

Hoist-a-matic®

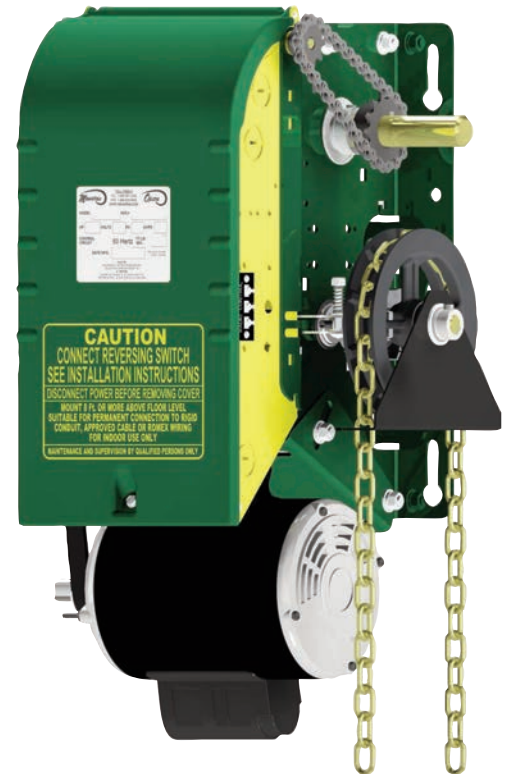
Polipasto de cadena autónomos con corte de corriente automático

Accu-cam® Funciones de los Límites

Para los ajustes de configuración de los límites, precisos, rápidos y con una sola mano

Cubierta con Bisagras para una Posición Abierta Estable

Para facilitar el acceso a los componentes y cableado



El Opera-H es un operador industrial de alta resistencia diseñado para su uso en estándar, altas y verticales puertas seccionales o puertas enrollables⁽¹⁾ y rejillas.

El operador puede ser montado en la pared, en la cubierta, o un estante a cada lado de la puerta. Incorpora el Hoist-a-matic® patentado, un polipasto de cadena de auto-participación para la operación manual, lo que simplifica el funcionamiento y la instalación.

El operador está disponible con la nueva Tarjeta de Control Electrónico (BOARD 070) con o sin la opción de control eléctrico de los dispositivos de protección de atrapamiento externos monitoreados (UL325-2010 compatible).

CONTROL OPTIONS

• Unidades con ECB (BOARD 070):

24Vdc circuito con un transformador de 40VA clase II, memoria no volátil. Características disponibles: receptor de radio control instalado, 1.5s tiempo de retraso en el reverso, tiempo máximo de ejecución programable, a mediados de parada, temporizador para cerrar (suspensión posible a partir del nivel del suelo), terminal de bucle de entrada independiente, sistema de cerrado avanzado, botones de prueba, detección de cableado inverso y sensor de bloqueo de la puerta. Modo de funcionamiento seleccionable en el sitio: C2, B2, D1, E2, T or TS.

• Versión "M":



Proporciona el control de los dispositivos de protección primaria de atrapamiento externos. Incluye celdas fotoeléctricas monitoreadas (PHOTO070 estándar). En este modo, los dispositivos de protección de atrapamiento auxiliares (opcional) se pueden usar para complementar la protección de atrapamiento primario, tales como celdas fotoeléctricas no supervisados, bordes de detección no monitoreados de 2 hilos y bordes de detección neumáticos. Certificaciones: CSA C22.2-247.92 y UL325.

• Versión "E":



Sin función de supervisión. Certificaciones: CSA C22.2-247.92 y conforme a UL325 5th Ed. Revisión antes de Agosto de 2010.

• Unidades de Contactores:

Circuito de control de 24VAC, 40VA transformador de clase II, fusible de protección en la salida, contactor de alta resistencia lineal a través de la línea de marcha atrás con enclavamiento mecánico.

• Unidades B2/C2:



C2 cableado estándar. B2 se puede ajustar muy fácilmente moviendo un cable. Opciones disponibles: retraso en el reverso, temporizador para cerrar, límites dobles, etc... Certificaciones: CSA C22.2-247.92 y conforme a UL 325 5th Ed. Revisión antes de agosto de 2010.

Nota: CSA C22.2-247.92 y UL325 se aplican a las unidades destinadas a ser utilizadas en lugares comunes de acuerdo con el Código Eléctrico Canadiense, parte I y el código eléctrico nacional, NFPA 70, respectivamente.

OPCIONES PRINCIPALES

• Accesorios de control:

Terminales en ángulo permite la conexión de estaciones de control remota de 3 botones (suministrado con el operador), sensores de borde no supervisados, celdas fotoeléctricas no supervisados, pulsador de radio control de un botón (tira externa), interruptores de tracción de tope, interruptores de llave, detectores de lazo, enclavamientos externos, módulo de salida auxiliar universal. Salida 24VAC protegida con fusible de 2 Amp. disponible para la fuente de alimentación de los accesorios. NEMA 4/12 o NEMA 4X, mejoras en las celdas fotoeléctricas de protección supervisada.

• Modificaciones Ambientales:

Gabinetes NEMA 4/12 y NEMA 4X. Para NEMA 7/9, consulte el departamento de ventas.

• Accesorios Mecánicos:

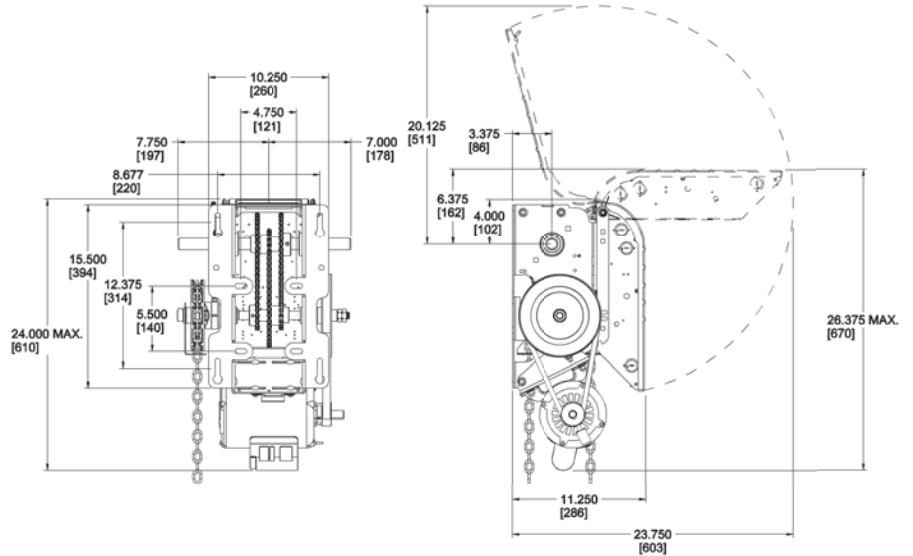
Soporte para montaje de Pared o Cubierta, esparcidor de cadena, etc... Consultar el departamento de ventas.

• Modificaciones Mecánicas:

Polipasto de cadena a la izquierda, freno de tambor y banda activado electrónicamente por un solenoide, rodamientos con bloques de almohada de hierro fundido con bridas en el eje de salida, límite de eje de aceleración, etc... consulte el departamento de ventas.

DIMENSIONES

Espacio Libre: requiere 15" (380 mm)



SELECCIÓN DE MOTOR

Superficie máxima en pie cuadrados

HP	Puertas Enrollables					Puertas Seccionales				
	Acero Aislado	16 ga. Acero	Rejas de Acero 20 ga. Acero	Puertas Alu. 22 ga. Acero	Rejas Alu. 24 ga. Acero	Acero 18 ga. ins.	Acero 18 ga. 20 ga. ins.	Madera Acero 20 ga. 22 & 24 ga. ins.	Alu. Acero 22 & 24 ga.	Fibra de Vidrio
1/2	157	236	260	319	358	196	245	314	343	392
3/4	206	294	358	451	515	270	319	441	490	549
1	255	358	446	574	613	294	392	490	564	613

Guía general

RANGO DEL OPERADOR

Consumo de Corriente (Amp.)

HP	120V 1 Ph	240V 1Ph	208/240V 3 Ph	480V 3 Ph	600V 3 Ph
1/2	8.0	4.0	2.1	1.0	0.8
3/4	11.2	5.6	3.2	1.5	1.2
1	13.6	6.8	4.4	2.1	1.6

Guía general

⁽¹⁾ Para puertas de acero enrollables propiamente balanceadas con menos de 80 libras de desequilibrio, puertas de hojas enrollables, puertas de vinilo o equivalentes. Para puertas enrollables más grandes, se recomienda utilizar un tambor con banda de freno activado electrónicamente por solenoide, consulte Modificaciones Mecánicas.

