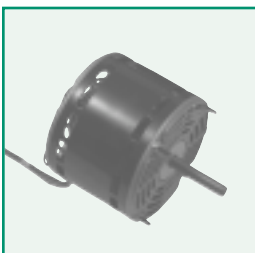


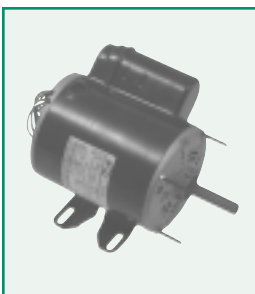
Moteurs électriques

Moteur à usage intermittent, ouvert (ODP), 60hz, 1 Phase, protégé contre les surcharges par une protection thermique intégrée réarmable automatiquement.



- **MOTOR189** 1/2CV 110/220V, 1050 tr/mn. S'applique aux : MLJ, MLH, MLT.
- **MOTOR260** 1/2CV 110/220V, 1500 tr/mn pour les Opera-MJ/MH.
- **CAPACITOR024** Condensateur 70 µF, 240 VCA, 50/60HZ. S'applique aux moteurs à usage intermittent.

Moteur à usage intensif, à embase, ouvert, 60hz, 1750 tr/mn. S'applique aux opérateurs Opera-J, Opera-H, MSJ, MTH, MTBH, MSLD.



- **MOTOR253** 1/3CV 115/230V 1 Phase
- **MOTOR254** 1/2CV 115/230V 1 Phase
- **MOTOR255** 3/4CV 115/230V 1 Phase
- **MOTOR256** 1CV 115/230V 1 Phase
- **MOTOR271** 1/2CV 230/460V 3 Phases
- **MOTOR273** 3/4CV 230/460V 3 Phases
- **MOTOR275** 1CV 230/460V 3 Phases
- **MOTOR272** 1/2CV 575V 3 Phases
- **MOTOR274** 3/4CV 575V 3 Phases
- **MOTOR276** 1CV 575V 3 Phases

Pièces détachées pour les moteurs à usage intensif.

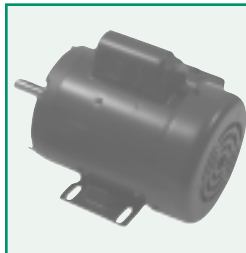
- **RESISTOR004** Résistance pour les condensateurs des moteurs 1/2 et 3/4 CV.
- **CAPACITOR015** Condensateur 340-408 µF pour les moteurs 1/2 HP 115 et 230V, 1 Phase.
- **CAPACITOR008** Condensateur 540-648 µF pour les moteurs 3/4 HP 115 et 230V, 1 Phase.

Transformateurs - Class II - 24VCA



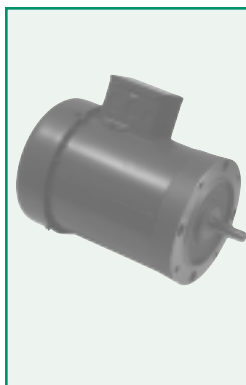
- **TRANSF001** 120V/24V, 30VA
- **TRANSF005** 120/24V, 40VA
- **TRANSF037** 240-208/24V, 40VA
- **TRANSF088** 480/24V, 40VA
- **TRANSF142** 575/24V, 40VA
- **TRANSF006** 120/24V, 50VA
- **TRANSF003** 120/24V, 100VA
- **TRANSF017** 208/24V, 100VA
- **TRANSF050** 220/24V, 100VA
- **TRANSF087** 480/24V, 100VA
- **TRANSF107** 575/24V, 100VA

Moteur à usage intensif, à embase, fermé ventilé (TEFC), 60hz, 1750 tr/mn. S'applique aux opérateurs MJ, MJH, MSJ, MTH, MTBH, MSLD. Ils sont utilisés dans les installations NEMA 4/12.



- **MOTOR257** 1/2CV 115/230V 1 Phase
- **MOTOR258** 3/4CV 115/230V 1 Phase
- **MOTOR259** 1CV 115/230V 1 Phase
- **MOTOR277** 1/2CV 230/460V 3 Phases
- **MOTOR279** 3/4CV 230/460V 3 Phases
- **MOTOR281** 1CV 230/460V 3 Phases
- **MOTOR278** 1/2CV 575V 3 Phases
- **MOTOR280** 3/4CV 575V 3 Phases
- **MOTOR282** 1CV 575V 3 Phases

Moteur à usage intensif, à bride de fixation, fermé ventilé (TEFC), 60hz, 1750 tr/mn. S'applique aux opérateurs GH, MGH, MGT, MGS LD.



- **MOTOR316** 1/2CV 115/230V 1 Phase
- **MOTOR317** 3/4CV 115/230V 1 Phase
- **MOTOR318** 1CV 115/230V 1 Phase
- **MOTOR319** 1.5CV 115/230V 1 Phase
- **MOTOR261** 1/2CV 230/460V 3 Phases
- **MOTOR262** 3/4CV 230/460V 3 Phases
- **MOTOR264** 1CV 230/460V 3 Phases
- **MOTOR266** 1.5CV 230/460V 3 Phases
- **MOTOR268** 2CV 230/460V 3 Phases
- **MOTOR263** 3/4CV 575V 3 Phases
- **MOTOR265** 1CV 575V 3 Phases
- **MOTOR267** 1.5CV 575V 3 Phases
- **MOTOR270** 2CV 575V 3 Phases

Interrupteurs fin de course

Interrupteurs unipolaires bidirectionnels utilisés pour arrêter la porte en position haute et basse ou comme coupe circuit.



- **LIMIT001** Interrupteur avec levier. S'applique aux anciens modèles d'opérateurs à usage intensif. Il est aussi utilisé comme interrupteur du débrayage sur opérateurs GH et MGH.
- **LIMIT015** Interrupteur sans levier. S'applique à tous les opérateurs actuels. Il est aussi utilisé comme interrupteur de débrayage sur la gamme Opera.
- **LIMIT006** Interrupteur avec levier. S'applique aux anciens modèles d'opérateurs à usage moyen.
- **LIMIT016** Interrupteur unipolaire bidirectionnel utilisé comme interrupteur de débrayage sur le MLH.

Interrupteurs bipolaires bidirectionnels. Le contact supplémentaire est utilisé pour commander des équipements auxiliaires.



- **LIMIT003** Interrupteur avec levier. S'applique aux anciens modèles d'opérateurs.
- **LIMIT018** Interrupteur sans levier. S'applique aux modèles d'opérateurs actuels.

Note : certains de ces articles ne sont pas nécessairement en inventaire dans tous nos centres de distribution. Merci de vérifier leur disponibilité.

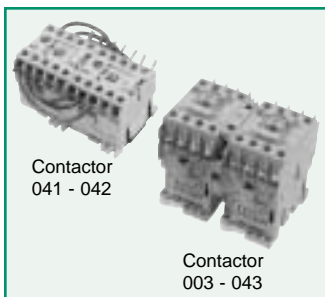
Relais d'inversion



- **RELAY024** Relais 24V, bipolaire bidirectionnel, utilisé dans tous les opérateurs à usage intensif ainsi que sur le MLT et sur les Opera-MH/MJ
- **RELAY026** Relais 120V, bipolaire bidirectionnel, utilisé sur tous les opérateurs à usage intensif 115V.
- **RELAY027** Relais 240V, bipolaire bidirectionnel, utilisé dans tous les opérateurs à usage intensif 230V.
- **RELAY039** Relais 24V, 3 pôles, utilisé sur le MLT et sur les Opera-MH/MJ.
- **RELAY043** Relais 24V, 4 pôles, utilisé sur le MLH et le MLJ.

Contacteurs d'inversion

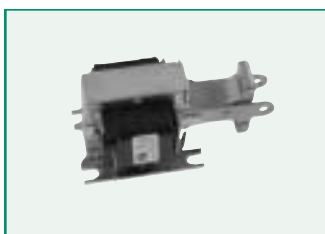
Contacteurs d'inversion utilisés sur tous les opérateurs à usage intensif.



- **CONTACTOR041** Contacteur linéaire pour les opérateurs 1 phase.
- **CONTACTOR042** Contacteur linéaire pour les opérateurs 3 phases.
- **CONTACTOR003** Contacteur MMTC.
- **CONTACTOR043** Contacteur Allan Bradley.

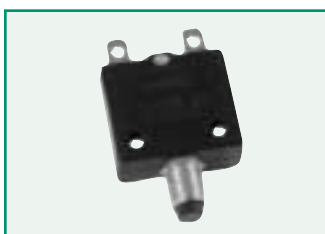
Solénoïdes

Utilisé sur tous les opérateurs avec un frein solénoïde.



- **SOLENOID001** Solénoïde pour opérateurs 115V.
- **SOLENOID002** Solénoïde pour opérateurs 230V.
- **SOLENOID003** Solénoïde pour opérateurs 460V.
- **SOLENOID004** Solénoïde pour opérateurs 575V.

Capteurs de surcharge 1 phase



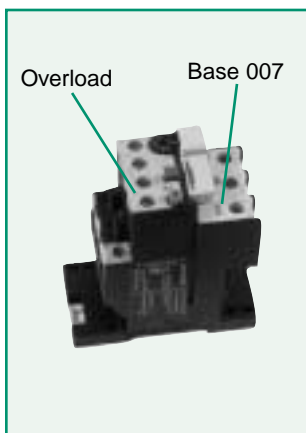
- **RESET006** Capteur 1 phase 1 A.
- **RESET001** Capteur 1 phase 4 A.
- **RESET002** Capteur 1 phase 5 A.
- **RESET005** Capteur 1 phase 8 A.
- **RESET007** Capteur 1 phase 10 A.
- **RESET012** Capteur 1 phase 15 A.
- **RESET013** Capteur 1 phase 16 A.
- **RESET014** Capteur 1 phase 17 A.

Divers



- **FUSE006** Fusible 2 A.

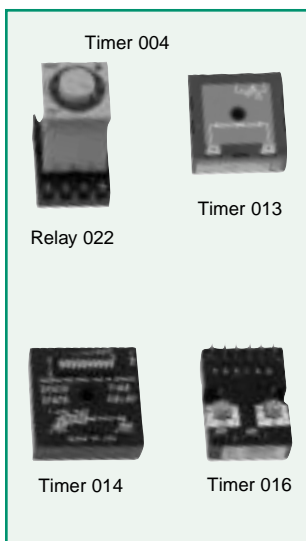
Capteurs de surcharge 3 phases



- **OVERLOAD034** 0,6 à 1 A.
- **OVERLOAD035** 1 à 1,6 A.
- **OVERLOAD036** 1,6 à 2,4 A.
- **OVERLOAD037** 2,4 à 4. A.
- **OVERLOAD038** 4 à 6 A.
- **OVERLOAD039** 6 à 10. A.
- **OVERLOAD040** 10 to 16 A.
- **BASE007** Base pour capteurs 3 phases.

Note. Les nouveaux opérateurs 3 phases ont des moteurs qui intègrent un capteur de surcharge. Ils n'ont donc pas besoin d'un capteur extérieur.

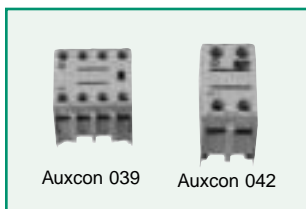
Minuterics



- **TIMER004** Minuterie simple avec un contact unipolaire bidirectionnel, réglable de 0 à 60s. Alimentation 24V. Utilisée dans la modification minuterie de fermeture.
- **RELAY022** Base à 8 broches pour TIMER004.
- **TIMER013** Temporisation en ligne 24V de 1,5s. Utilisée dans la modification délai de renverse..
- **TIMER014** Minuterie en ligne 24V réglable de 0 à 1023s.
- **TIMER016** Minuterie double avec deux contacts unipolaires bidirectionnels indépendants, réglable de 0 à 230s. Alimentation 24V. Utilisée dans la modification minuterie de fermeture câblée pour lumières d'avertissement.

Contacts auxiliaires

Jeux de contacts additionnels (1 N.O et 1 N.F.) pour la commande d'équipements auxiliaires.



- **AUXCON039** Contact auxiliaire pour les opérateurs GH, MGH, MGT, MGSLD.
- **AUXCON042** Contact auxiliaire pour les opérateurs qui intègrent un contacteur linéaire.

Compteur de cycles



- **CYCLE006** Compteur de cycle 24V sans remise à 0. Montage à l'intérieur du boîtier de contrôle.

Note : certains de ces articles ne sont pas nécessairement en inventaire dans tous nos centres de distribution. Merci de vérifier leur disponibilité.