



CARACTÉRISTIQUES STANDARDS

• Moteur:

60Hz à haut couple de démarrage et à usage intensif, 1 phase à condensateur de démarrage ou 3 phases. Moteur ouvert, protégé contre les surcharges. Également disponible avec moteur 50Hz 220V mono-phase ou moteur 380V 3 phases, consulter le service des ventes internes.

• Réduction:

Premier étage à courroie 5L/B. Étages suivants à chaîne et roues dentées. Arbre d'entrée de diamètre 3/4" (19.05 mm), monté sur paliers à roulements en applique. Arbre de sortie de diamètre 1" (25.4 mm) avec clavette de 1/4" (6.35 mm), monté sur paliers à roulements en applique. Vitesse de sortie: 41 tr/mn.

• Limiteur de couple:

À disque de friction, positionné sur l'arbre d'entrée, aisément réglable de l'extérieur.

• Transmission finale:

Chaîne n° 50 et pignon 50B12 pour l'arbre de sortie. Pignon de porte à sélectionner pour une vitesse de porte entre 6"/s et 12"/s.

• Frein:

Frein à bande sur tambour, électriquement activé.

• Manoeuvre manuelle de dépannage:

Palan à chaîne manuel de dépannage. Équipé d'un coupe-circuit et d'un système d'engagement au sol. L'engagement du palan a pour effet de couper automatiquement l'alimentation électrique du moteur. Palan installé à droite en standard.

• Enceinte électrique:

Tous les composants électriques sont contenus dans une enceinte Nema 1. Couvercle de boîte de contrôle à charnière.

• Système de fins de courses:

Cames en acier auto-lubrifiées et interrupteurs à usage intensif. Pour une précision optimisée, l'arbre de fins de courses est supporté par des paliers auto-lubrifiés en bronze fritté. Pas de dérèglement des fins de courses après une opération manuelle ou le remplacement du moteur.

• Accu-cam®:

Ajustement rapide et précis des cames de fins de courses à l'aide d'une seule main.

• Protection contre la corrosion:

Châssis et enceinte électrique protégés par une peinture en poudre polyester. Couvercle de boîte de contrôle en polymères. Arbres bichromatés.

• Installation:

En mural, ou verticalement sur capot ou horizontalement en tablette, possible des deux côtés de la porte.

• Poids approximatif d'expédition:

96 lb - 44 kg

• Garantie:

2 ans.

Paliers à roulements

En applique sur l'arbre de sortie et l'arbre d'entrée

Frein solénoïde

Frein à bande sur tambour

Système de fins de courses Accu-cam®

Pour un ajustement précis d'une seule main

Palan à chaîne manuel de dépannage

Avec levier d'engagement du palan couplé à un coupe-circuit

Couvercle à charnière

Pour un accès aisé aux composants du contrôle



Opera-SH est conçu pour combler le vide entre les opérateurs de type mural standards et les opérateurs à tête motrice. Un opérateur très robuste à usage intensif avec réduction à courroie destiné pour des portes industrielles sectionnelles à élévation et surélévation verticale, ou des portes et grilles à enroulement.

Il s'installe des deux côtés de la porte, sur mur ou sur capot. Il intègre un frein et un palan à chaîne manuel de dépannage avec levier de débrayage d'engagement du palan couplé à un coupe-circuit.

L'opérateur est disponible équipé du nouveau circuit de commande électronique (BOARD 070) proposant, ou non, une option de supervision de systèmes primaires externes de protection contre le coincement (conforme à UL325-2010).

CIRCUIT DE COMMANDE

• Avec CCE (BOARD 070):

Relayage 24Vcc avec un transformateur 40VA classe II, mémoire non volatile. Fonctions disponibles: récepteur radio, délai d'inversion (1.5s), minuterie de fonctionnement, arrêt intermédiaire, minuterie de fermeture (suspension possible à partir du sol), bornes indépendantes pour boucle de détection, système d'arrêt avancé, boutons poussoirs de test, système de détection de connexion inversée et détecteur de verrou. Sélection du mode de fonctionnement sur site: câblage C2, B2, D1, E2, T ou TS.

• Version "M":



Propose une fonction de supervision de systèmes primaires externes de protection contre le coincement. Comprend un kit de cellules photo-électriques supervisées (PHOTO 062 en standard). Ce mode autorise la connexion de systèmes additionnels (optionnels) de protection contre le coincement en complément du système primaire externe supervisé. Ces systèmes auxiliaires peuvent être par ex. des cellules photo-électriques non supervisées, des barres palpeuses non supervisées à 2 conducteurs ou pneumatiques. Certifications: CSA C22.2-247.92 et UL325.

• Version "E":



Sans fonction de supervision. Certifications: CSA C22.2-247.92, conforme à UL325 5ème ed. antécédente à août 2010.

• Avec contacteur:

Circuit de commande 24Vca, transformateur 40VA classe II protégé au secondaire par un fusible, contacteur d'inversion à usage intensif avec verrouillage mécanique.

• Câblage B2/C2:



Câblage C2 standard. Le câblage B2 peut être obtenu en changeant le branchement d'un seul fil. Options disponibles: délai d'inversion, minuterie de fermeture, interrupteur de fins de courses double, etc... Certifications: CSA C22.2-247.92, conforme à UL325 5ème ed. antécédente à août 2010.

Note: CSA C22.2-247.92 et UL325 s'appliquent aux unités destinées à être utilisées dans des lieux ordinaires, conformément au Code canadien de l'électricité Partie I et au "National Electrical Code" NFPA 70, respectivement.

OPTIONS PRINCIPALES

• Accessoires de contrôle:

Le bornier de commande incliné permet un raccordement aisé de stations à trois boutons-poussoirs (une fournie avec l'opérateur), de barres palpeuses non supervisées, de cellules photo-électriques non supervisées, de commandes radio un bouton-poussoir (bornes externes), d'inverseurs à clef et à tirette, de détecteurs à boucles magnétiques, d'interrupteurs de verrouillages extérieurs et de module universel auxiliaire pré-configuré. 24Vca disponible pour les accessoires externes protégés par un fusible 2A. Surclassement pour cellules photo-électriques supervisées NEMA 4/12 ou NEMA 4X.

• Modifications environnementales:

Applications types NEMA 4/12 et NEMA 4X. Application type NEMA 7/9: consulter le service des ventes internes.

• Accessoires mécaniques:

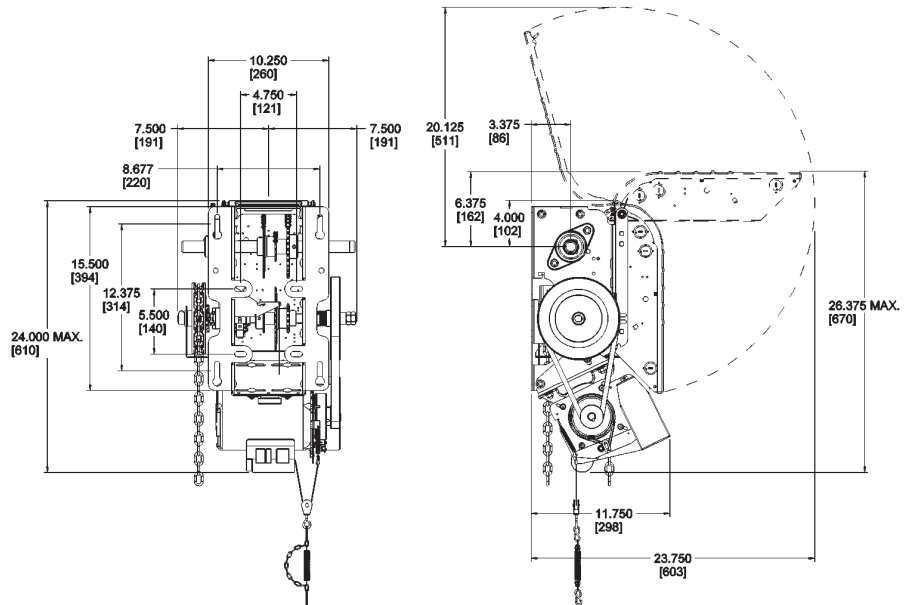
Plaque support murale/capot, tendeur à chaîne, etc..., consulter le service des ventes internes.

• Modifications mécaniques:

Palan à chaîne à gauche, arbre de limites accéléré, courroie crantée, etc..., consulter le service des ventes internes.

DIMENSIONS

Encombrement: dégagement latéral 16" (460 mm)



SÉLECTION DU MOTEUR

Dimensions maximum de la porte en pieds carré

HP	Portes à enroulement					Portes sectionnelles				
	Acier isolé	Acier 16 ja.	Grille en acier Acier 20 ja.	Porte en aluminium Acier 22 ja.	Grille en aluminium Acier 24 ja.	Acier 18 ja. isolé	Acier 18 ja. 20 ja. isolé	Bois Acier 20 ja. Acier 22 & 24 ja.	Aluminium Acier 22 & 24 ja.	Fibre de verre
1/2	157	236	260	319	358	196	245	314	343	392
3/4	206	294	358	451	515	270	319	441	490	549
1	255	358	446	574	613	294	392	490	564	613

a titre indicatif

GAMME D'OPÉRATEURS

Courants consommés (A)

HP	120V 1 Ph	240V 1Ph	208/ 240V 3 Ph	480V 3 Ph	600V 3 Ph
1/2	8.0	4.0	2.1	1.0	0.8
3/4	11.2	5.6	3.2	1.5	1.2
1	13.6	6.8	4.4	2.1	1.6

a titre indicatif

