



CARACTÉRISTIQUES STANDARDS

• Moteur:

60Hz à haut couple de démarrage et à usage intensif, 1 phase à condensateur de démarrage ou 3 phases. Moteur ouvert, protégé contre les surcharges. Également disponible avec moteur 50Hz 220V mono-phase ou moteur 380V 3 phases, consulter le service des ventes internes.

• Réduction:

Premier étage à courroie 5L/B, étage suivant à chaîne n° 41 et roues dentées. Arbre d'entrée d'un diamètre de 5/8" (15.875 mm), monté sur roulements à billes de précision. Arbre de sortie de diamètre 1" (25.4 mm), monté sur roulements à billes. Vitesse de sortie: 120 tr/mn pour une vitesse de porte de 12"/s.

• Entraînement de la porte:

Par une chaîne n° 41. Fournis en standard: une paire de rails galvanisés pré-percés d'épaisseur 12 ja. pour une largeur de porte jusqu'à 12 pieds. Longueurs supérieures disponibles (la largeur maximum de porte autorisée par le système de fins de courses est de 30 pieds, 60 pieds pour une porte double). Les entretoises sont en acier et d'un diamètre de 3/4" (19.05 mm). Le chariot est en alliage d'aluminium et permet l'ajustement de la tension de la chaîne.

• Limiteur de couple:

À disque de friction, positionné sur l'arbre d'entrée, aisément réglable de l'extérieur.

• Frein:

Frein solénoïde à bande à commande électrique.

• Opération manuelle de dépannage:

Par un système de débrayage rapide du bras de porte.

• Enceinte électrique:

Tous les composants électriques sont contenus dans une enceinte Nema 1. Couvercle de boîte de contrôle à charnière.

• Système de fins de courses:

Cames en acier auto-lubrifiées et interrupteurs à usage intensif. Pour une précision optimisée, l'arbre de fins de courses est supporté par des paliers auto-lubrifiés en bronze fritté. Pas de dérèglement des fins de courses après une opération manuelle ou le remplacement du moteur.

• Accu-cam®:

Ajustement rapide et précis des cames de fins de courses à l'aide d'une seule main.

• Protection contre la corrosion:

Châssis et enceinte électrique protégés par une peinture en poudre polyester. Arbres bichromatés.

• Installation:

Monté à droite ou à gauche de portes simples ou doubles; versions spécifiques disponibles en fonction de chaque configuration de montage, consulter le service des ventes internes.

• Poids approximatif d'expédition:

111 lb - 50 kg + rails.

• Garantie:

2 ans.



Système de fins de courses Accu-cam®

Pour un ajustement précis d'une seule main

Système de débrayage rapide

Pour la manoeuvre manuelle rapide de la porte

Couvercle à charnière

Pour un accès aisé aux composants du contrôle

Frein solénoïde

Frein solénoïde à bande

OSL est un opérateur à usage intensif conçu pour des portes coulissantes simples ou doubles.

Il intègre un moteur à haut couple de démarrage et à usage intensif, un frein solénoïde à bande et un bras amovible à dégagement rapide pour la manoeuvre manuelle directe sur la porte.

L'opérateur est disponible équipé du nouveau circuit de commande électronique (BOARD 070) proposant, ou non, une option de supervision de systèmes primaires externes de protection contre le coincement (conforme à UL325-2010).

CIRCUIT DE COMMANDE

• Avec CCE (BOARD 070):

Relayage 24Vdc avec un transformateur 40VA classe II, mémoire non volatile. Fonctions disponibles: récepteur radio, délai d'inversion (1.5s), minuterie de fonctionnement, arrêt intermédiaire, minuterie de fermeture (suspension possible à partir du sol), bornes indépendantes pour boucle de détection, système d'arrêt avancé, boutons poussoirs de test, système de détection de connexion inversée et détecteur de verrou. Sélection du mode de fonctionnement sur site: câblage C2, B2, D1, E2, T ou TS.

• Version "M":



Propose une fonction de supervision de systèmes primaires externes de protection contre le coincement. Comprend un kit de cellules photo-électriques supervisées (PHOTO 070 en standard). Ce mode autorise la connexion de systèmes additionnels (optionnels) de protection contre le coincement en complément du système primaire externe supervisé. Ces systèmes auxiliaires peuvent être par ex. des cellules photo-électriques non supervisées, des barres palpeuses non supervisées à 2 conducteurs ou pneumatiques. Certifications: CSA C22.2-247.92 et UL325.

• Version "E":



Sans fonction de supervision. Certifications: CSA C22.2-247.92, conforme à UL325 5ème ed. antécédente à août 2010.

• Avec contacteur:

Circuit de commande 24Vca, transformateur 40VA classe II protégé au secondaire par un fusible, contacteur d'inversion à usage intensif avec verrouillage mécanique.

• Câblage B2/C2:



Câblage C2 standard. Le câblage B2 peut être obtenu en changeant le branchement d'un seul fil. Options disponibles: délai d'inversion, minuterie de fermeture, interrupteur de fins de courses double, etc... Certifications: CSA C22.2-247.92, conforme à UL325 5ème ed. antécédente à août 2010.

Note: CSA C22.2-247.92 et UL325 s'appliquent aux unités destinées à être utilisées dans des lieux ordinaires, conformément respectivement au Code canadien de l'électricité, Partie I et le "National Electrical Code", NFPA 70.

OPTIONS PRINCIPALES

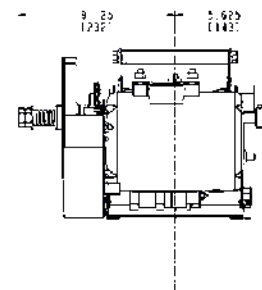
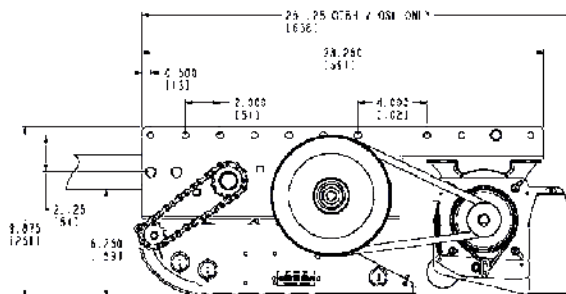
• Accessoires de contrôle:

Le bornier de commande incliné permet un raccordement aisé de stations à trois boutons-poussoirs (une fournie avec l'opérateur), de barres palpeuses non supervisées, de cellules photo-électriques non supervisées, de commandes radio un bouton-poussoir (bornes externes), d'inverseurs à clef et à tirette, de détecteurs à boucles magnétiques, d'interrupteurs de verrouillages extérieurs et de module universel auxiliaire pré-configuré. 24Vca disponible pour les accessoires externes protégés par un fusible 2A. Surclassement pour cellules photo-électriques supervisées NEMA 4/12 ou NEMA 4X.

• Modifications environnementales:

Applications types NEMA 4/12 et NEMA 4X.

DIMENSIONS



SÉLECTION DU MOTEUR

Consulter le service des ventes internes.

GAMME D'OPÉRATEURS

Courants consommés (A)

HP	115V 1 Ph	230V 1 Ph	208/ 230V 3 Ph	460V 3 Ph	575V 3 Ph
1/2	8.0	4.0	2.1	1.0	0.8
3/4	11.2	5.6	3.2	1.5	1.2
1	13.6	6.8	4.4	2.1	1.6

à titre indicatif

