



OPÉRATEUR DE TYPE MURAL
POUR PORTES SECTIONNELLES RAPIDES

CARACTÉRISTIQUES STANDARDS

- **Alimentation:**
Opérateur monophasé.
- **Moteur:**
60Hz à haut couple de démarrage et à usage intensif. Moteur ouvert, sans interrupteur centrifuge, protégé contre les surcharges.
- **Système de contrôle embarqué:**
Le système de contrôle de la vitesse offre des performances et une vitesse améliorées, avec des capacités de démarrage et d'arrêt progressifs.
- **Réduction:**
Premier étage à courroie-V 5L/B. Étages suivants à chaîne et roues dentées. Arbre d'entrée de diamètre 3/4" (19.05 mm), monté sur paliers à roulements en applique. Arbre de sortie de diamètre 1" (25.4 mm) avec clavette de 1/4" (6.35 mm), monté sur paliers à roulements en applique. Vitesse de sortie: 94 tr/mn standard.
- **Limiteur de couple:**
À disque de friction, positionné sur l'arbre d'entrée, aisément réglable de l'extérieur.
- **Transmission finale:**
Chaîne n° 50 avec pignons sélectionnés pour une vitesse d'ouverture de porte de 12"/sec à 24"/sec.
- **Frein:**
Frein à bande sur tambour, électriquement activé.
- **Manoeuvre manuelle de dépannage:**
Palan à chaîne manuel de dépannage. Équipé d'un coupe-circuit et d'un système d'engagement au sol. L'engagement du palan a pour effet de couper automatiquement l'alimentation électrique du moteur. Palan installé à droite en standard.
- **Enceinte électrique:**
Tous les composants électriques sont contenus dans une enceinte Nema 1. Couvercle de boîte de contrôle à charnière.
- **Système de fins de courses:**
Cames en acier auto-lubrifiées et interrupteurs à usage intensif. Pour une précision optimisée, l'arbre de fins de courses est supporté par des paliers auto-lubrifiés en bronze fritté. Pas de dérèglement des fins de courses après une opération manuelle ou le remplacement du moteur.
- **Accu-cam®:**
Ajustement rapide et précis des cames de fins de courses à l'aide d'une seule main.
- **Compteur de cycles, sans remise à zéro:**
Compteur électromécanique, à 6 chiffres, installé à l'intérieur de l'enceinte électrique. Chaque cycle complet de la porte est compté fournissant les données nécessaires à la planification de la maintenance.
- **Protection contre la corrosion:**
Châssis et enceinte électrique protégés par une peinture en poudre polyester. Couvercle de boîte de contrôle en polymères. Arbres bichromatés.
- **Installation:**
En mural ou horizontalement en tablette, possible des deux côtés de la porte. Conçu pour usage intérieur seulement.
- **Température de fonctionnement:**
Entre 0°C à 40°C (32°F à 104°F).
- **Poids approximatif d'expédition:**
105 Lbs - 48 Kg.
- **Garantie:**
2 ans.

Démarrages et arrêts progressifs

Pour une meilleure longévité du système porte en son entier

Contrôle embarqué

Incluant une carte de contrôle et le système de contrôle de vitesse

Alimentation simple phase/ moteur sans interrupteur centrifuge

Paliers à roulements

En applique sur l'arbre de sortie et l'arbre d'entrée

Système de fins de courses Accu-cam®

Pour un ajustement précis d'une seule main



Le Rapido® RSH est un opérateur très robuste avec réduction à courroie. Il est destiné à des portes rapides industrielles sectionnelles à élévation et surélévation verticale, d'un poids maximum de 750 Lbs correctement équilibrées.¹

L'opérateur autorise des vitesses de porte 2X* plus rapides qu'un opérateur de type mural standard. Il gère également des démarrages et arrêts progressifs pour une maximisation de la longévité du système-porte en son entier.

Il s'installe indifféremment des deux côtés de la porte ou sur tablette. Il intègre un palan à chaîne manuel de dépannage à engagement commandé depuis le sol.

Contrôle de haut niveaux entièrement embarqué incluant le système de contrôle de vitesse et le circuit de commande électronique Manaras-Opéra.



Lorsque vous pensez
OPÉRATEURS de portes commerciales,
pensez OPERA.

800-361-2260
info@manaras.com
www.manaras.com

CIRCUIT DE COMMANDE

• Avec CCE (BOARD 070):

Relayage 24VDC avec un transformateur 40VA classe II, mémoire non volatile. Fonctions disponibles: récepteur radio, délai d'inversion (1 sec), minuterie de fonctionnement, arrêt intermédiaire, minuterie de fermeture (suspension possible à partir du sol), bornes indépendantes pour boucle de détection, système d'arrêt avancé, boutons poussoirs de test et système de détection de connexion inversée. Sélection du mode de fonctionnement sur site: câblage C2, B2, D1, E2, T ou TS.

• Version "M":

Propose une fonction de supervision de systèmes primaires externes de protection contre le coincement. Comprend un kit de cellules photo-électriques supervisées Nema 4X (PHOTO 061 en standard). Ce mode autorise la connexion de systèmes additionnels (optionnels) de protection contre le coincement en complément du système primaire externe supervisé. Ces systèmes auxiliaires peuvent être par ex. des cellules photo-électriques non supervisées, des barres palpeuses non supervisées à 2 conducteurs ou pneumatiques. Certifications: ANSI/CAN/UL 325.

OPTION PRINCIPALES

• Accessoires de contrôle:

Le bornier de commande incliné permet un raccordement aisé de stations à trois boutons-poussoirs (une fournie avec l'opérateur), de barres palpeuses non supervisées, de cellules photo-électriques non supervisées, de commandes radio un bouton-poussoir (bornes externes), d'inverseurs à clef et à tirette, de détecteurs à boucles magnétiques, d'interrupteurs de verrouillages extérieurs et de module universel auxiliaire pré-configuré. 24VCA disponible pour les accessoires externes protégés par un fusible 2A.

• Modifications de contrôle:

Contrôle alternatif disponible avec panneau de contrôle séparé. Kit de résistance de freinage optionnel, panneau transformateur une phase 480V à 240V/600V à 240V etc... consulter le service des ventes internes.

• Modifications environnementales:

Applications types NEMA 4/12, avec panneau séparée, etc..., consulter le service des ventes internes.

• Accessoires mécaniques:

Plaque support murale, tendeur à chaîne, etc..., consulter le service des ventes internes.

• Modifications mécaniques:

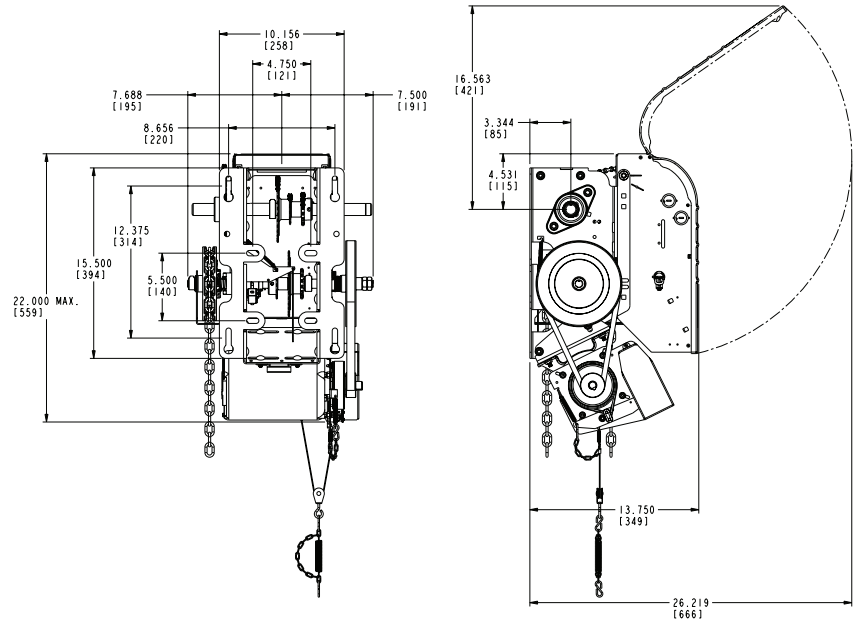
Palan à chaîne à gauche, etc..., consulter le service des ventes internes.

APPLICATIONS SUGGÉRÉES

- Premiers répondants / bâtiments pour véhicules d'urgence
- Concessionnaires automobiles / bâtiments de compagnies de transport
- Aéroports / bâtiments militaires
- Gestion énergétique / efficacité énergétique / bâtiments LEED

DIMENSIONS

Encombrement: dégagement latéral 16" (460 mm)



GAMME D'OPÉRATEURS

Courants consommés (A)

HP	120V 1 Ph	208V 1 Ph	240V 1 Ph
1	16.7	8.3	8.0

A titre indicatif

¹ Les portes d'un poids supérieur à 750 Lbs, requièrent l'installation d'une résistance de freinage (\$).

* Autorise des vitesses de porte 2X plus rapides qu'un opérateur de type mural standard.

** Dans l'objectif d'optimiser les performances de l'opérateur, merci de prendre contact avec notre département des ventes internes pour disposer de toute l'assistance nécessaire à la meilleure sélection du kit de transmission pour votre application.**

