

Composants et spécifications

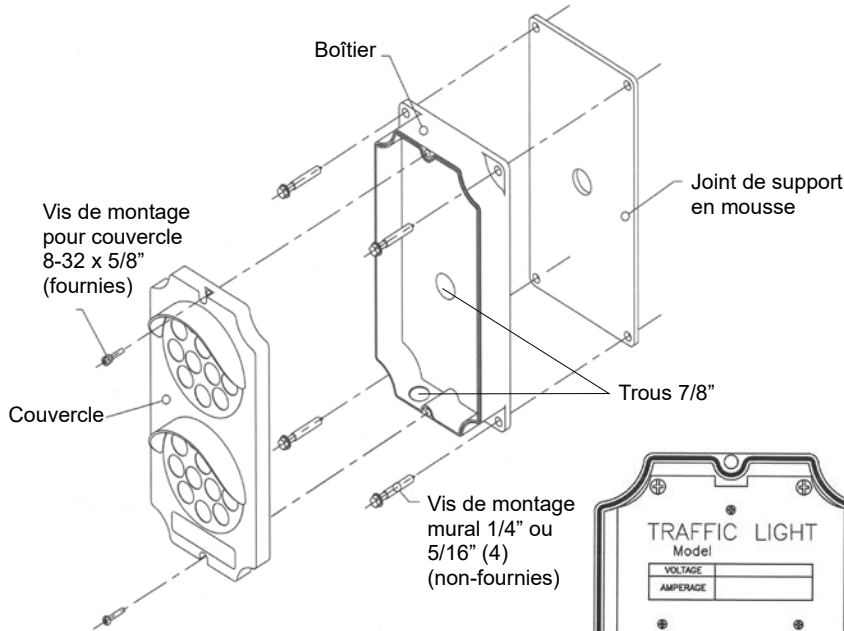


Figure 1: Vue explosée

No pièce	Boîtier	Voltage d'alimentation
TRAFFIC046A	Jaune	120 VCA
TRAFFIC046B	Noir	
TRAFFIC047A	Jaune	10-32 VCA/DC
TRAFFIC047B	Noir	

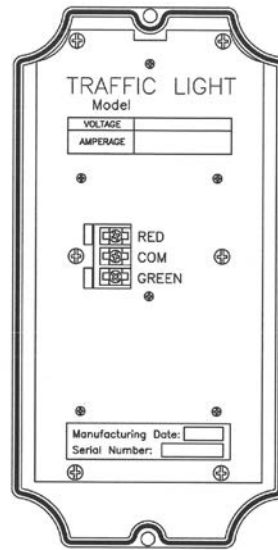


Figure 2: Boîtier (vue arrière)

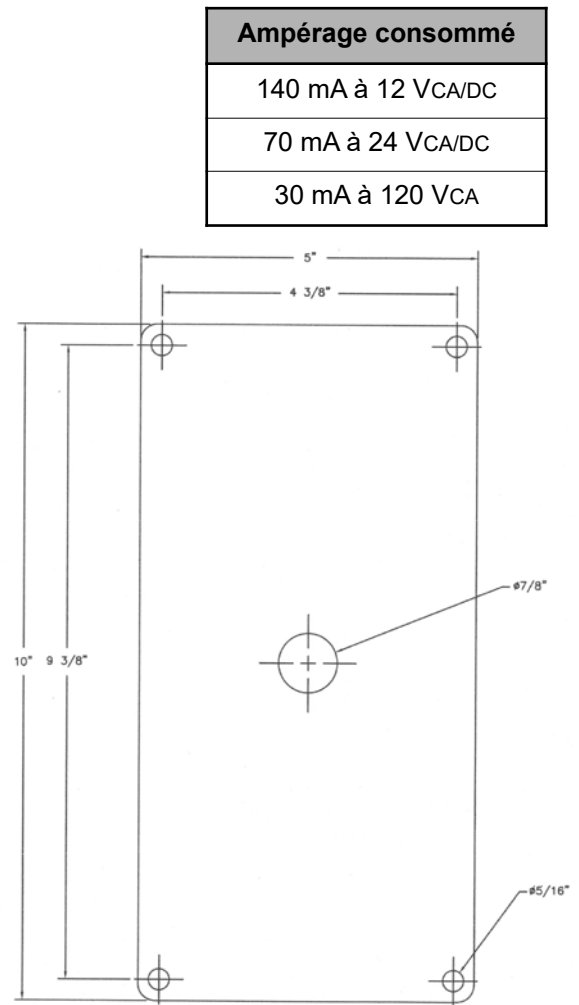


Figure 3: Dimensions et positions des trous de montage

Instructions d'installation

1. Toujours mettre HORS-TENSION le circuit d'alimentation principale avant d'effectuer une intervention électrique. Démontez le couvercle du boîtier en retirant les deux (2) vis de montage (8-32 x 5/8" acier inoxydable).
2. En préparation de l'installation du boîtier au mur, poser quatre (4) chevilles d'ancrage acceptant des vis allant jusqu'à 5/16" de diamètre (non-fournies). Se référer aux dimensions montrées à la Figure 1 et la Figure 3.
3. Installer le conduit (non-fourni) à travers du mur ou en surface jusqu'au centre arrière ou au bas du boîtier. (pratiquer l'ouverture de diamètre 7/8" en choisissant le trou préparé approprié), se référer à la Figure 1 et la Figure 3. **NE CONNECTER PAS LE CONDUIT/FILAGE À TRAVERS LA PARTIE SUPÉRIEURE OU LE CÔTÉ DU BOÎTIER.**
4. Installer le joint de support arrière en mousse et visser le boîtier au mur en utilisant quatre (4) vis de 1/4" ou 5/16" en acier inoxydable (non-fournies), et passer le conduit dans le boîtier en utilisant le connecteur approprié.
5. Installer le filage et brancher le ensuite aux terminaux clairement identifiés à l'arrière du couvercle, se référer à la Figure 2 et au tableau « Ampérage Consommé ».
6. Attacher le couvercle au boîtier en utilisant les deux (2) vis de montage fournies.

Consulter le manuel d'installation et d'instructions de l'opérateur ou notre département support technique au **1-800-361-2260** pour plus de renseignements.