

AVERTISSEMENT

POUR RÉDUIRE LES RISQUES DE BLESSURES GRAVES OU DE MORT:

1. LIRE ET SUIVRE TOUTES LES INSTRUCTIONS D'INSTALLATION.
2. Toujours mettre hors-tension le circuit d'alimentation principale avant d'installer un accessoire ou d'entretenir l'opérateur.

Caractéristiques du produit

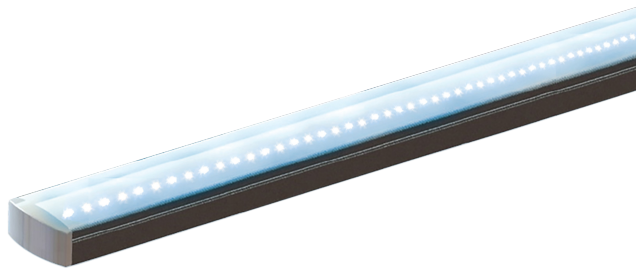


Figure 1 - LEDSTRIP001/002/003/004

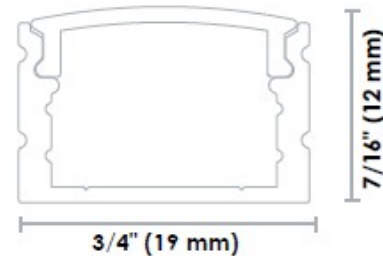


Figure 2 - Dimensions du profile



Figure 3 - Profile



Figure 4 - Lentille givrée courbée



Figure 5 - Capuchons d'extrémité

Composantes	Caractéristiques
Ruban de DELs	IP67
Zone	Intérieur / Extérieur -20°C à 40°C
Qté DELs par pied	9 DELs / pi
Type de DELs	5050 SMD
Angle d'éclairage	120 degrés / visible à la lumière de jour
Durée de vie DEL	~ 35 000 heures
Nombre de couleurs	Trois couleurs gérées indépendamment : Rouge : 620 ~ 625nm Vert : 515 ~ 520nm Bleu : 465 ~ 470nm

Composantes	Caractéristiques
Voltage d'alimentation	24VDC
Puissance électrique consommée	2.3W/pied max.
Profile	Aluminium, en forme U Le profilé est composé d'aluminium de haute qualité, il procure une apparence épurée et distinguée pour des applications autant résidentielles que commerciales/industrielles. Agrafes de fixation en aluminium extrudée.
Longueurs disponibles	LEDSTRIP001 = 14" (10 x DELs), LEDSTRIP002 = 27" (20 x DELs), LEDSTRIP003 = 46" (35 x DELs), LEDSTRIP004 = 96" (70 x DELs)

Branchement

30 pieds de fils fournis en standard (code de couleur).



Connexion à l'opérateur via le kit module de sortie (MOD168 ou MODKIT168).

Code		Voltage d'alimentation	Puissance (W)		
			1 couleur	2 couleurs	3 couleurs
LEDSTRIP001	MOD168 / MODKIT168	24VDC	0,8	1,6	2,4
LEDSTRIP002			1,6	3,2	4,8
LEDSTRIP003			2,8	5,6	8,4
LEDSTRIP004			5,6	11,2	16,8

Consulter le manuel d'installation et d'instructions de l'opérateur ou notre département support technique au **1-800-361-2260** pour plus de renseignements.