

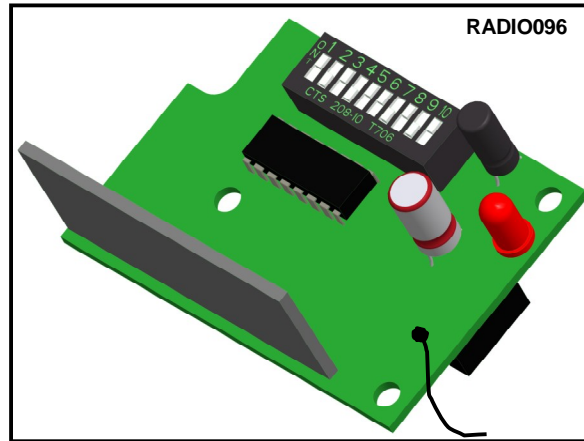
Instruction d'installation et de programmation

RADIOKIT003 (RADIO096)

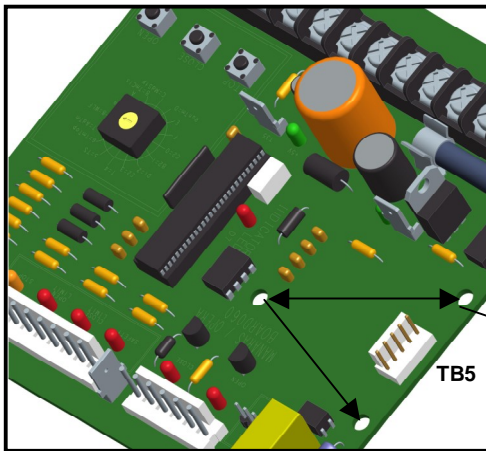
Le récepteur MR-1000 est compatible avec les émetteurs de type MT opérant sur 24VDC. Une diode électroluminescente indique que le récepteur est activé.

Important

RADIOKIT003 est applicable uniquement aux opérateurs avec le BOARD060 ou BOARD066



Instructions d'installation d'un RADIOKIT003 sur un opérateur existant.

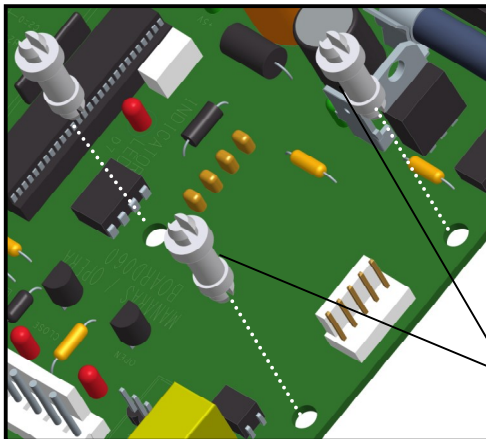


Étape 1: Localiser les trois trous de montage et le terminal #TB5 sur la plaquette de contrôle (BOARD060) pour pouvoir installer le récepteur radio (RADIO096)

Trous de montage

Vérifiez si toutes les pièces suivantes sont bien livrées avec le RADIOKIT003

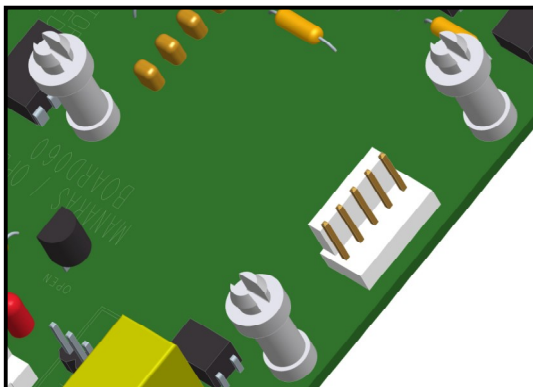
No. des pièces	Qté
RADIO096	1
Fiche technique (TNF016)	1
Support de montage	3



Étape 2: Fixer les trois supports dans les trous prévus sur la plaquette électronique.

Note: Les supports sont fournis avec RADIOKIT003

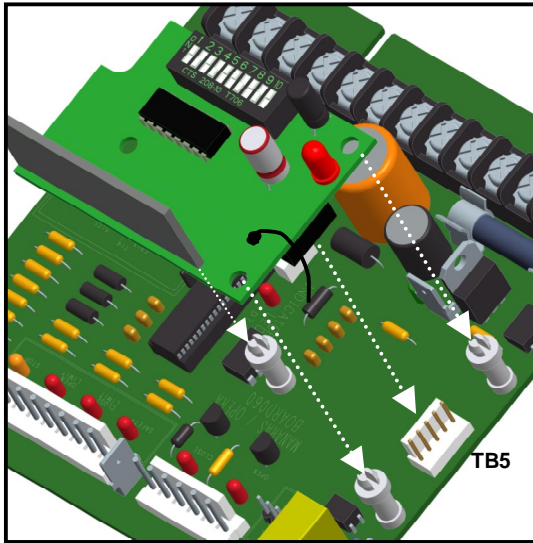
Supports de montage



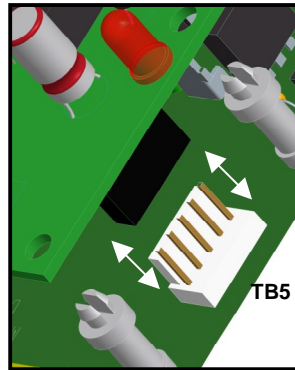
Important

Vérifier que tous les supports sont bien fixés et sécurisés sur la plaquette.

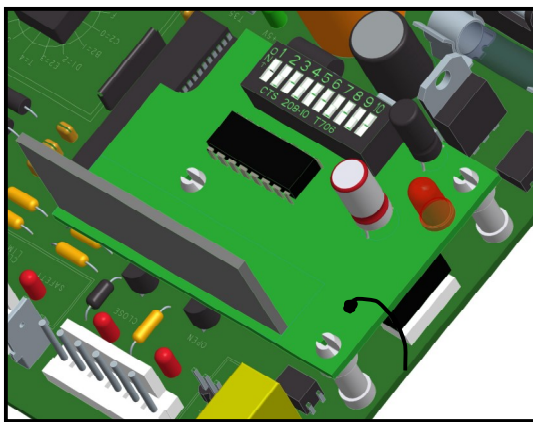




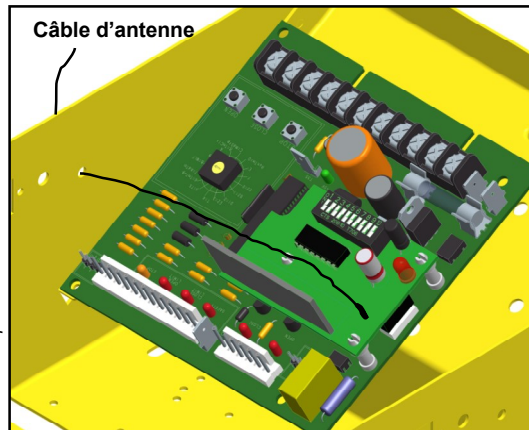
Étape 3: Monter le récepteur radio (RADIO096) sur les supports. Bien aligner le connecteur rapide du récepteur avec le terminal TB5 sur la plaquette de contrôle.



Important
Vérifier si les 5 pins du terminal TB5 sont bien insérés dans le connecteur rapide du récepteur (RADIO096)



Note: La boîte de contrôle Opera est montrée à titre d'exemple



Note
Pour des applications N4/12 & N4X, le client doit percer un trou à un endroit approprié dans la boîte de contrôle pour passer le câble d'antenne.

Étape 4: Sécuriser le récepteur radio sur les supports et sur le terminal TB5.

Note: Vérifier si le récepteur radio est bien installé sur la plaquette de contrôle.

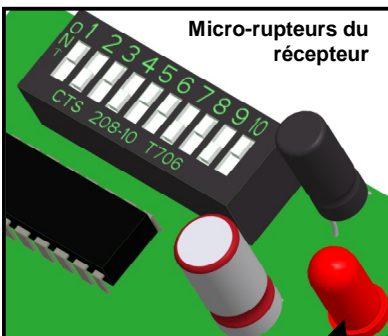
Étape 5: Passer le câble d'antenne à travers un trou de la boîte de contrôle la plus proche du récepteur radio.

Note: Pour une meilleure réception, éviter de croiser le câble d'antenne avec les fils de haute tension (fils du moteur ou de l'alimentation)

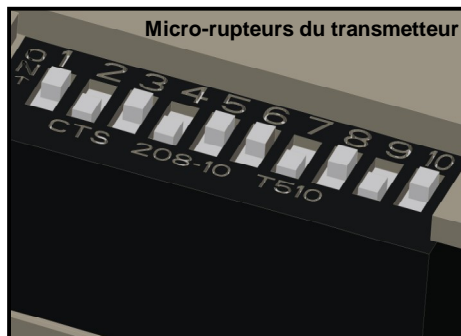
Programmation du récepteur et du transmetteur radio.

Note: La RADIO096 fonctionne uniquement avec des transmetteurs à un bouton (ouverture/fermeture) Le commutateur sur la plaquette électronique doit être sur la mode B2 (sur 1 = contact momentané pour l'ouverture et fermeture)

Programmation des micro-rupteurs du récepteur et du transmetteur



Le LED rouge s'allume seulement quand le récepteur est activé



Important
Les transmetteurs appropriés sont disponibles chez Manaras-Opera et chez tous les distributeurs autorisés.

1. Ouvrir la partie arrière du transmetteur pour accéder aux 10 micro-rupteurs.
2. Utiliser un petit tournevis ou un objet pointu et placer d'une manière identique les 10 micro-rupteurs du récepteur et du transmetteur (votre code secret) **Ne placer jamais tous les micro-rupteurs de la même position, exemple tous sur ON ou OFF**

Note: La programmation illustrée est à titre d'exemple. Elle ne doit pas être répétée sur plus qu'une porte.

Important
Cette programmation s'applique uniquement aux transmetteurs à un bouton. Pour des transmetteurs à 2 ou 3 boutons, veuillez référer aux fiches techniques fournies avec ou contacter l'équipe de support de Manaras-Opera pour l'aide.